

Sondaj Ingrijiri Paliative in Romania

Autor:Hospice Casa Sperantei

Realizat: IMAS, Bucuresti

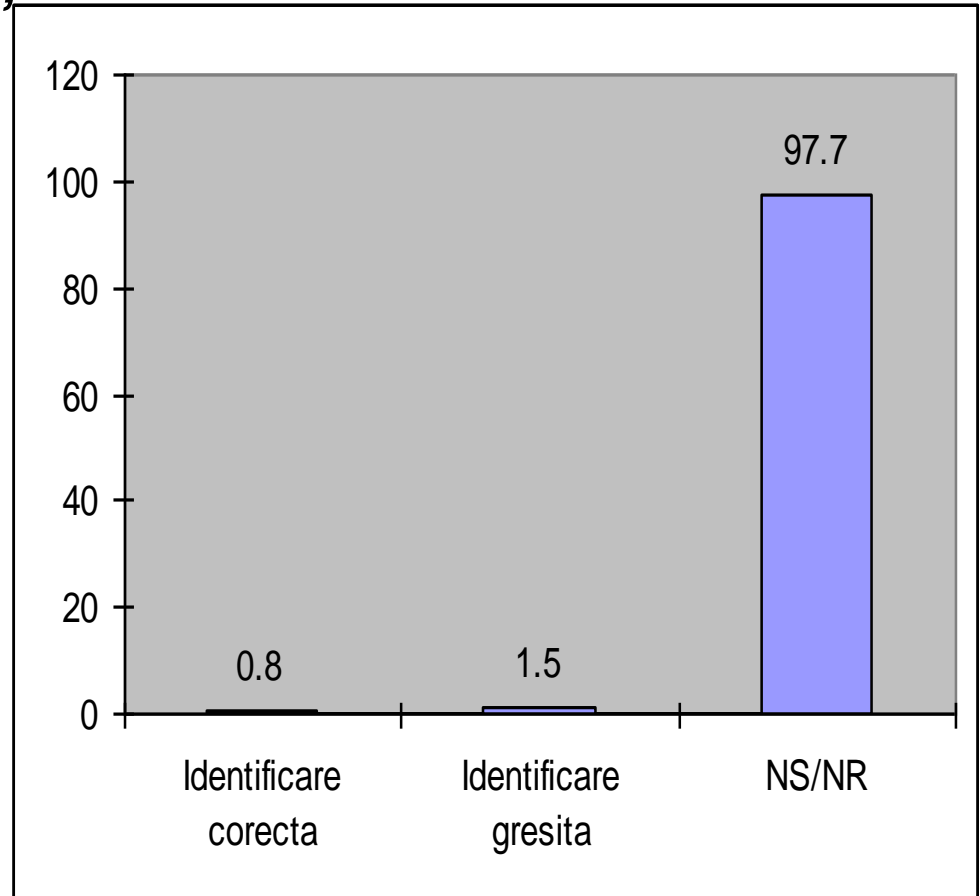
Perioada: 2010

- *Total respodenți: 1233 + sondaj reprezentativ la nivel național pentru populația adultă a României din urban și rural. Eroarea maximă admisă 2,8%.*
- *Fundației Hospice Casa Speranței, cu finanțarea Uniunii Europene prin intermediul programului PHARE*
- *IMAS Romania*

1) GRADUL DE CUNOAȘTERE A PROBLEMEI

**După părerea dumneavoastră,
ce este un hospice?**

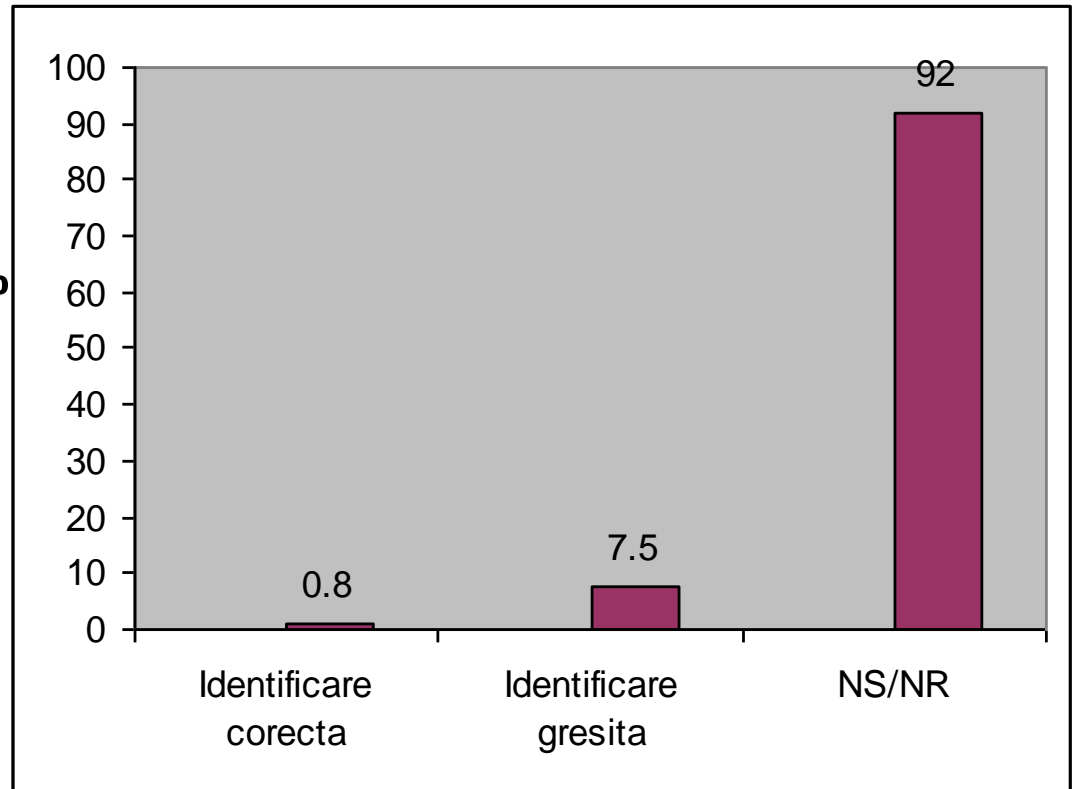
- Identificare corectă 0,8%
- Identificare greșită 1,5%
- Nu știu ce înseamnă **97,7%**



1) GRADUL DE CUNOAȘTERE A PROBLEMEI

*După părerea dumneavoastră,
ce este îngrijirea paliativă?*

- Identificare corectă 0,5%
- Identificare greșită 7,5%
- Nu știu ce înseamnă **92%**



2) SITUAȚIA CURENTĂ A ÎNGRIJIRII PALIATIVE

Dumneavoastra sau cineva din gospodaria dumneavoastra a trebuit/trebuie sa ingrijeasca un bolnav cu o boala in faza terminala?

Da, eu personal 11,7%

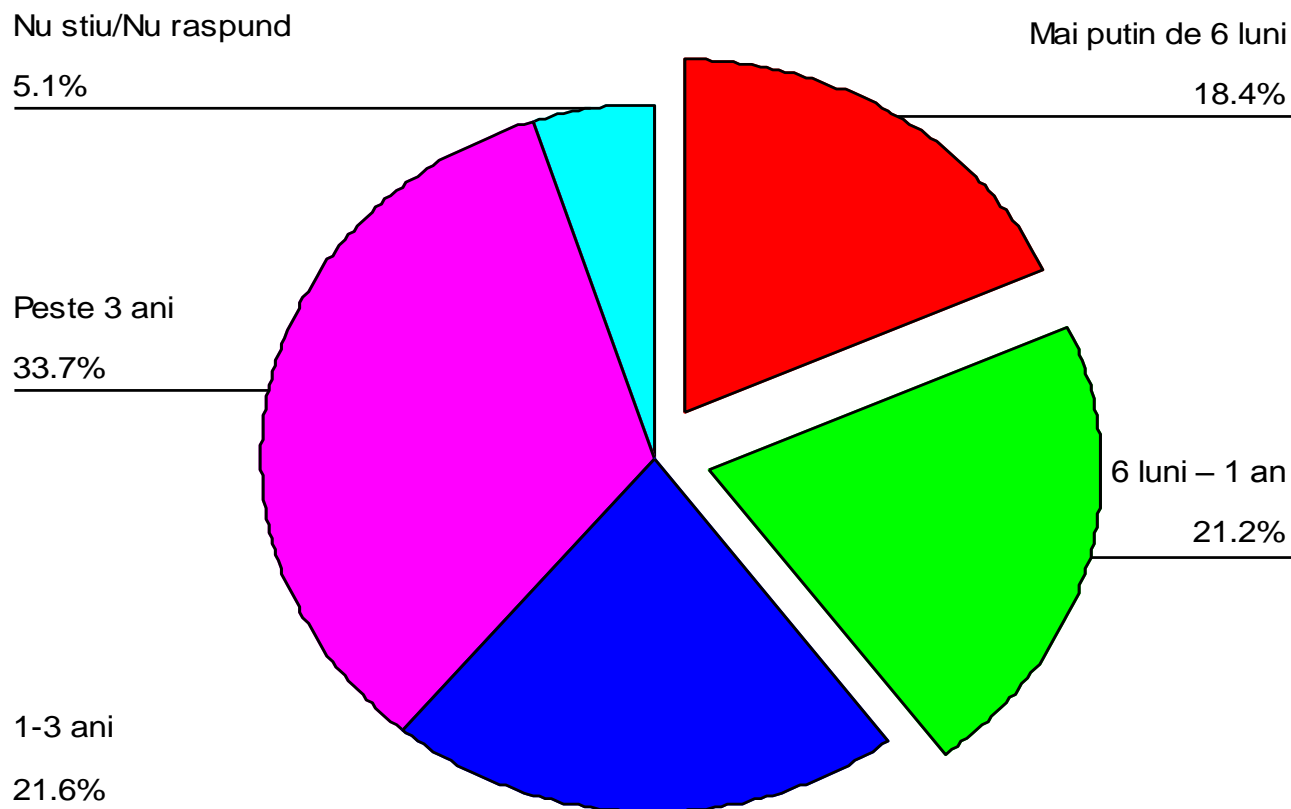
Da, cineva din gospodărie 9,0%

Nu, nu a fost nevoie 75,6%

- ***4,2 milioane de persoane (copii și adulți) care s-au confruntat sau se confruntă, îndeosebi în familie, cu problema îngrijirii paliative***

2) SITUAȚIA CURENTĂ A ÎNGRIJIRII PALIATIVE

Cât timp a avut nevoie persoana respectivă de îngrijire permanentă?



2) SITUAȚIA CURENTĂ A ÎNGRIJIRII PALIATIVE

Tabelul 4. Cine a mai participat/participa la îngrijirea în mod regulat a acestor bolnavi?

Cineva din familie 76,5%

A fost platita o persoana care sa se ocupe permanent de îngrijirea bolnavului 3,9%

A fost supravegheat medical de medicul de familie și de asistenta acestuia 11,8%

A fost îngrijit de o organizatie neguvernamentala specializata 1,2%

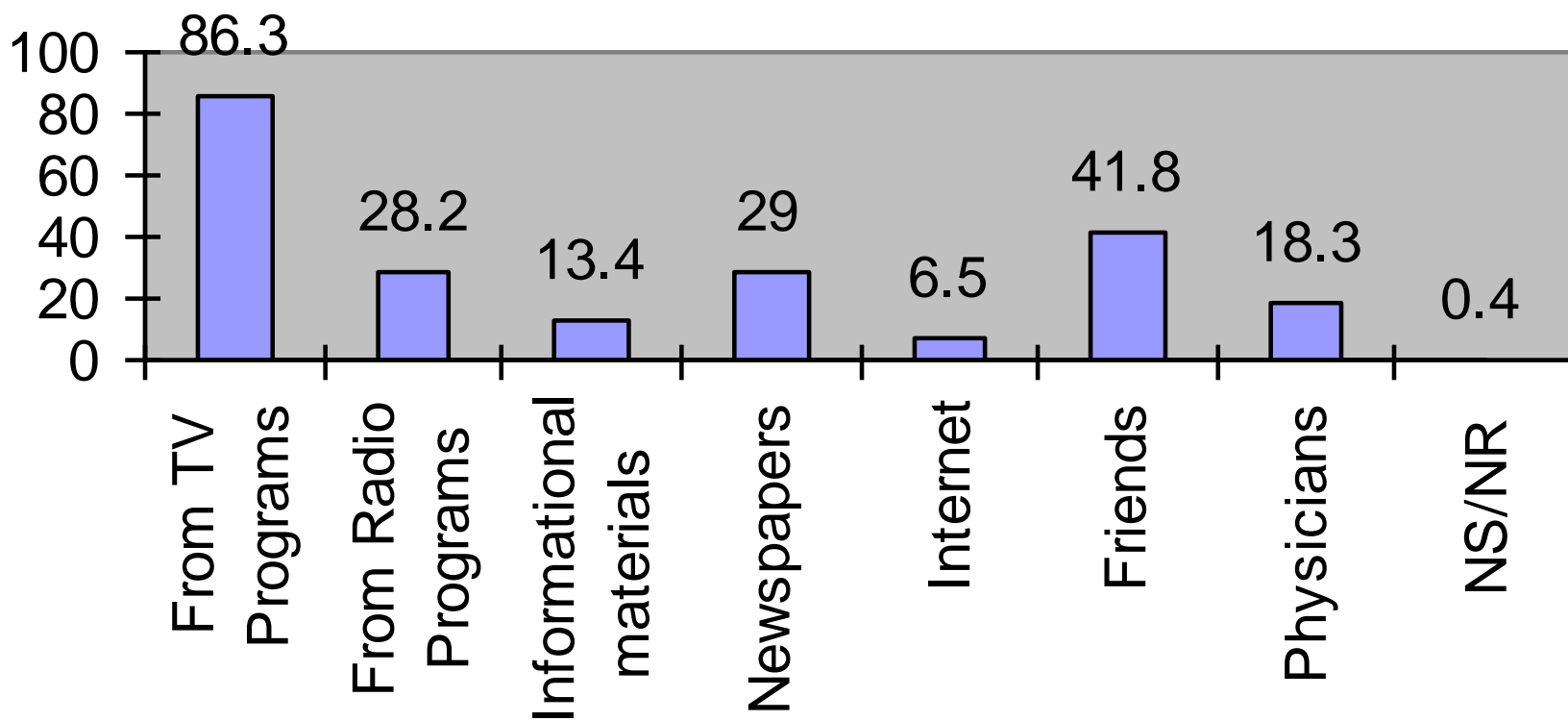
A fost îngrijit într-un camin sau într-o alta institutie 2,7%

Nimeni altcineva în afara de mine nu a participat la îngrijirea bolnavului 18,4%

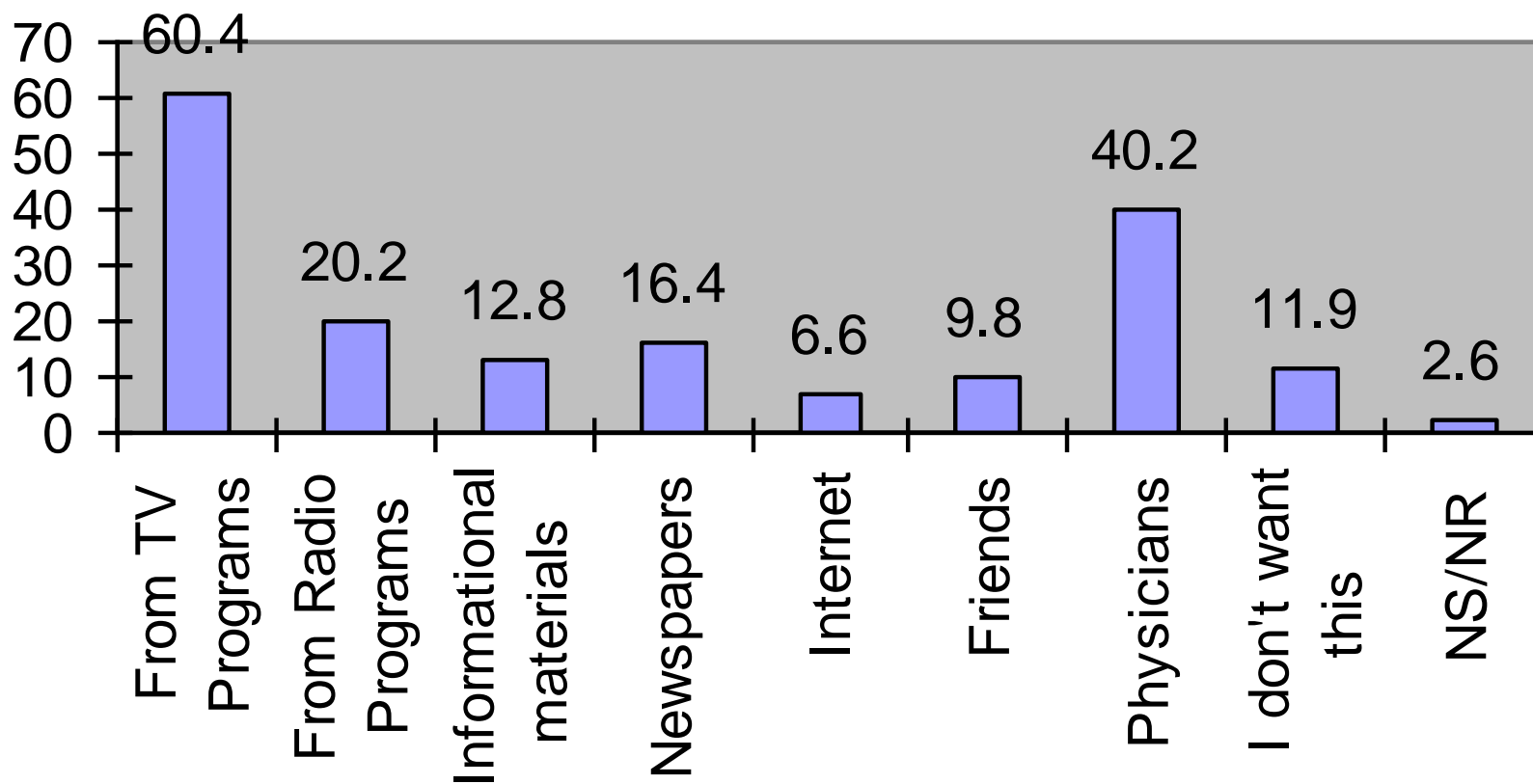
Alte situatii (cunostinte) 0,8

SURSE DE INFORMARE

De unde ati aflat despre ingrijirea pacientilor cu boli incurabile?

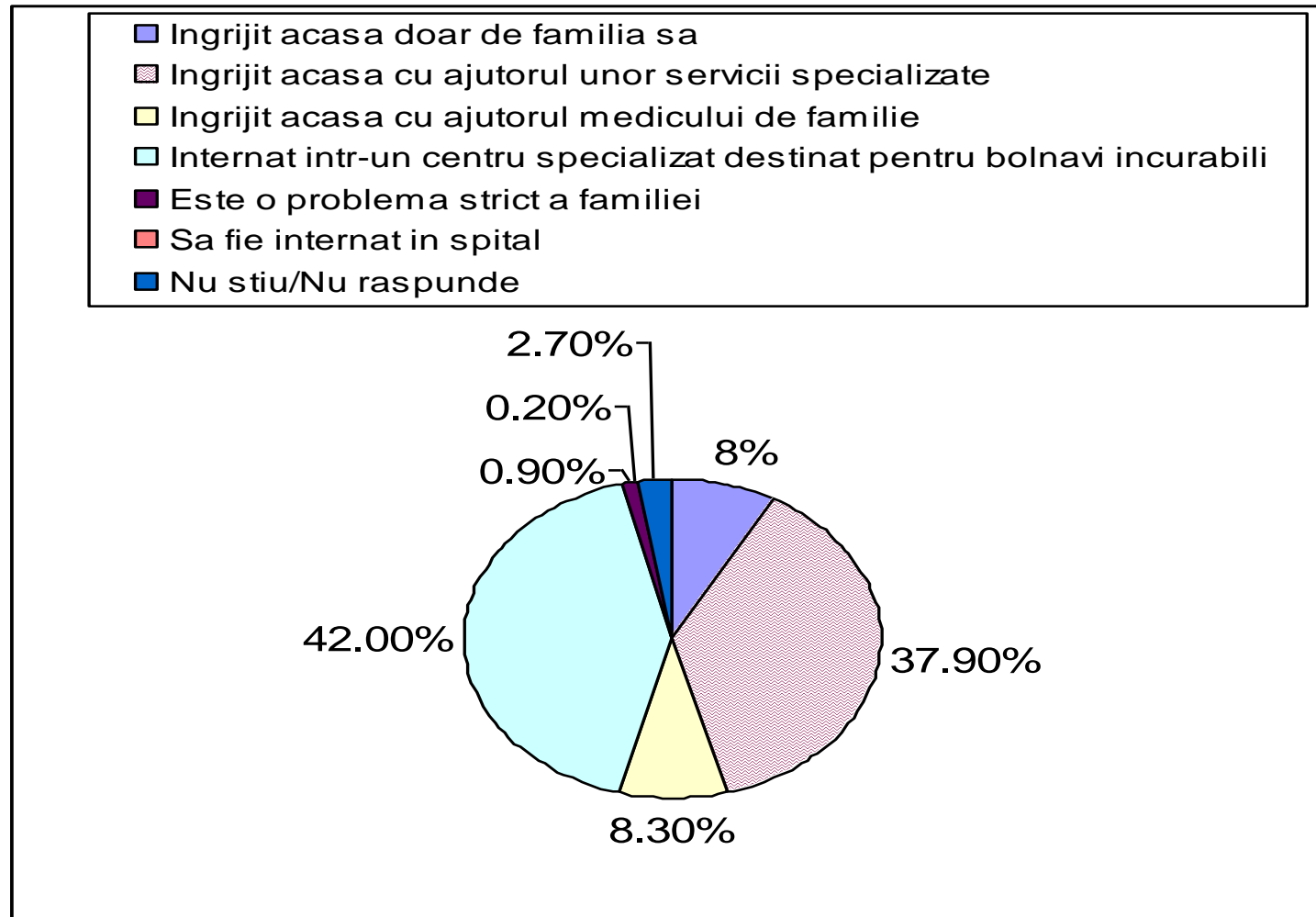


De unde ati dori sa aflati astfel de informatii?



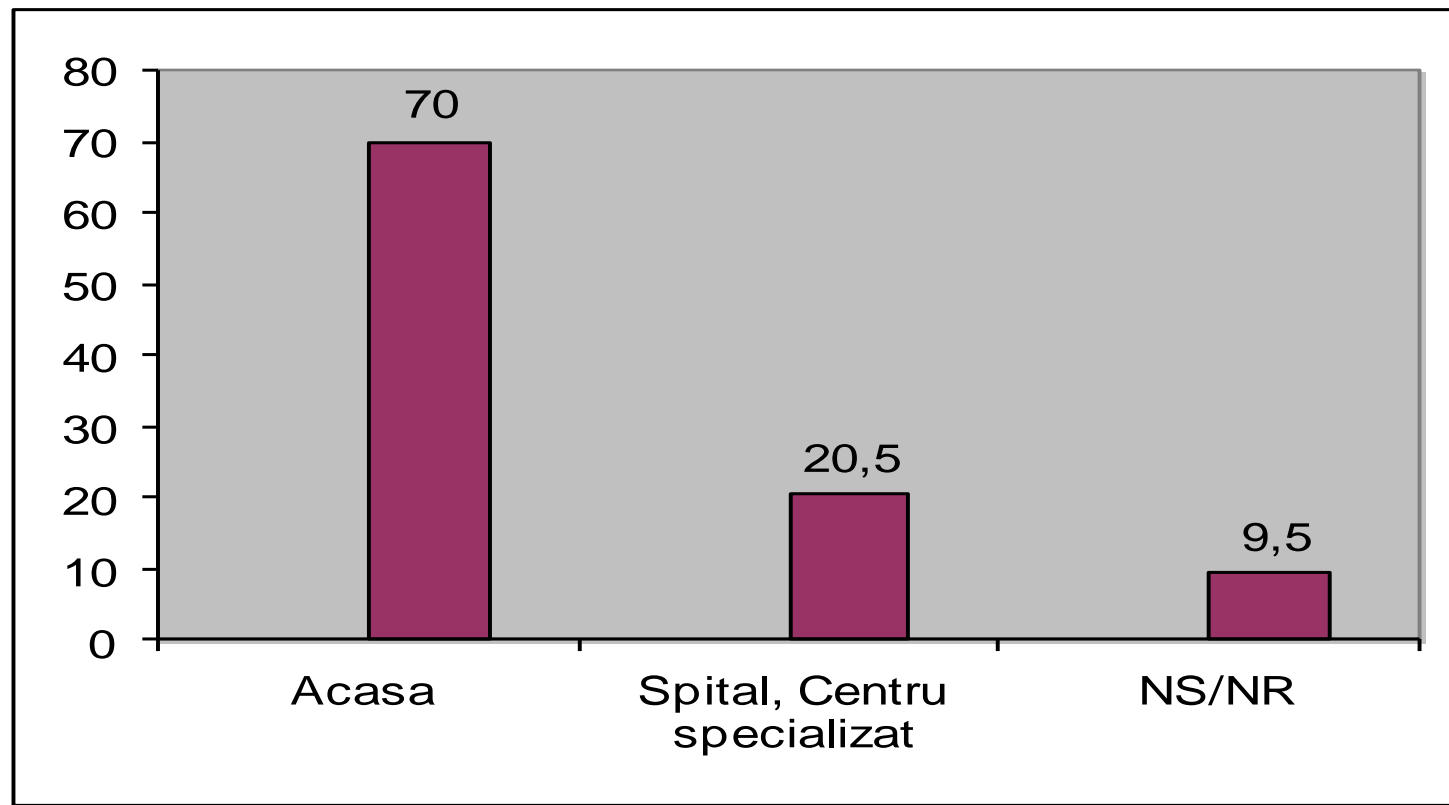
3) CUM VĂD ROMÂNII VIITORUL ÎNGRIJIRII PALIATIVE

Care credeti ca este modalitatea cea mai buna de a ajuta un pacient cu o boala avansata care nu raspunde la tratament (cancer,leucemie, SIDA etc.)?



3) CUM VĂD ROMÂNII VIITORUL ÎNGRIJIRII PALIATIVE

Daca ati afla ca suferiti de o boala care poate sa duca la deces, va ganditi ca ar fi mai bine ca decesul sa aiba loc ...



Nota: din 20,5%: 2% spital, 18,5% centru specializat

3) CUM VĂD ROMÂNII VIITORUL ÎNGRIJIRII PALIATIVE

Daca ati avea acasa un bolnav nevindecabil in stadiu terminal, de ce ati avea nevoie pentru a-l ajuta?

De medicamente/tratamente care să-i aline durerea **70,1%**

De un ingrijitor necalificat care sa ajute la supravegherea bolnavului, hranire, spalare 15,6%

De asistenta religioasa 11,4%

De personal calificat care sa discute cu pacientul si cu dumneavoastra despre temerile legate de boala si de evolutia acesteia **35,1%**

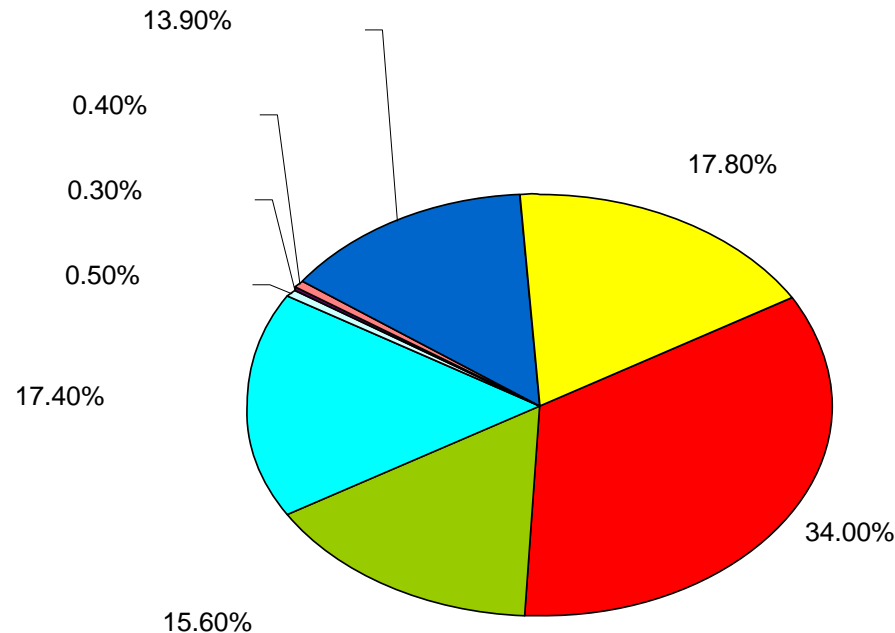
De personal calificat (medic, asistent medical) care sa efectueze vizite regulate la domiciliu **54,7%**

De echipamente speciale (carucior, cadru de mers, paturi speciale, etc) 10,1%

3) CUM VĂD ROMÂNII VIITORUL ÎNGRIJIRII PALIATIVE

Cum credeti ca v-ati putea implica dumneavoastra pentru a ajuta bolnavi cu boala avansata care nu raspunde la tratament (cancer, leucemie, SIDA etc.) din comunitatea dumneavoastra?

- As face o donatie in bani unei organizatii specializate
- As face o donatie in bunuri / produse unei organizatii specializate
- M-as implica personal, ca voluntar, in activitatea unei organizatii specializate
- Ajutor direct (bani, voluntariat)
- Sfat, incurajari
- Nu pot, nu am mijloacele necesare
- Nu este responsabilitatea mea
- Nu stiu/Nu raspunde



3) CUM VĂD ROMÂNII VIITORUL ÎNGRIJIRII PALIATIVE

Cum ar trebui folositi banii din sistemul public de sanatate pentru tratamentul bolnavilor?

Banii din sistemul public de sanatate trebuie investiti pentru **vindecare** -32,1%

Banii din sistemul public de sanatate trebuie investiti atat pentru **bolile vindecabile**, cat si pentru **alinarea suferintei in bolile avansate**- 61,4%

Banii din sistemul public de sanatate nu pot acoperi toate nevoile de ingrijire necesare pentru pacientii cu boli avansate; fiecare dintre noi ar trebui sa contribuim, prin **donatii**, la sustinerea serviciilor specializate pentru acesti pacienti -32,8%